

CONOCIMIENTO Y ACTITUDES ANTE EL LAVADO DE MANOS EN EL HOSPITAL: UNA ENCUESTA DE OPINIÓN. Noviembre 2005.

M. Lizán-García¹, C. Gallego Contreras¹, A. Ferrer¹, J. García Guerrero¹, A del Ejido.

¹Unidad de Medicina Preventiva y ²Subdirección Enfermería.

INTRODUCCION: El lavado de manos constituye la piedra angular en la prevención de las infecciones hospitalarias como método de evidencia probada. Sin embargo a pesar de su sencillez y bajo coste, la literatura publicada y el día a día ponen en evidencia que la adherencia a este procedimiento y el conocimiento de su importancia puede ser ignorado por una parte del colectivo sanitario.

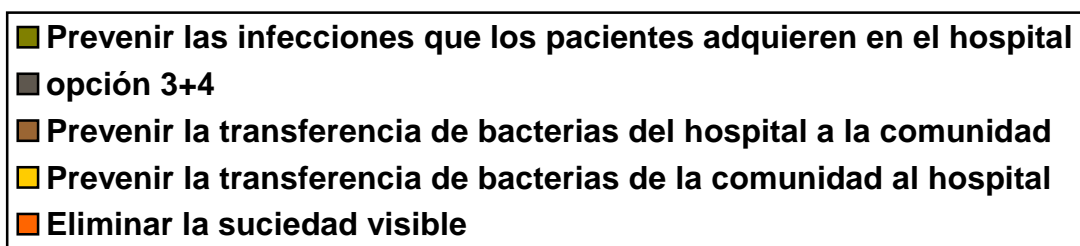
OBJETIVOS : Conocer las actitudes y conocimiento que sobre el lavado de manos tiene el personal sanitario del Complejo Hospitalario y Universitario de Albacete como paso previo a la revisión de los protocolos de lavado de manos .

POBLACION Y METODO : Estudio exploratorio en el que la información se obtiene a partir de un cuestionario dirigido a personal de enfermería asistente a unas jornadas sobre Prevención de Infecciones Hospitalarias y cumplimentado al inicio de la jornadas. Se calculan los estadísticos descriptivos para cada ítem y se utiliza la Chi² para comparación de porcentajes. Las preguntas abiertas se agregaron según palabras clave.

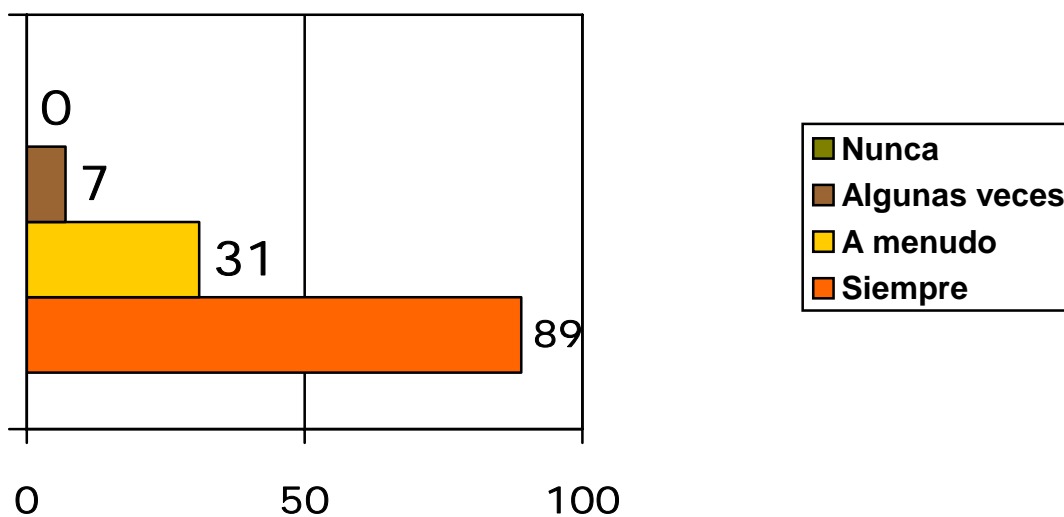
RESULTADOS : Se cumplimentaron 127 cuestionarios, con una tasa de respuesta del 84,5%. La media de lavados al día fue de 31 +-16. Se aprecian diferencias estadísticamente significativas en la percepción de la frecuencia de lavado propio en relación a los compañeros de trabajo (P 3 vs. P5). Un 52,8% considera que los gérmenes son resistentes al alcohol.

CONCLUSIONES: Se aprecian lagunas en los conocimientos sobre la importancia del lavado de manos y los productos a utilizar, desconociendo la eficacia de las soluciones alcohólicas y la importancia de la integridad de la piel a través del uso de cremas hidratantes. La falta de tiempo y de puntos de lavado accesibles se plantean como la barrera más importante que dificulta el lavado de manos.

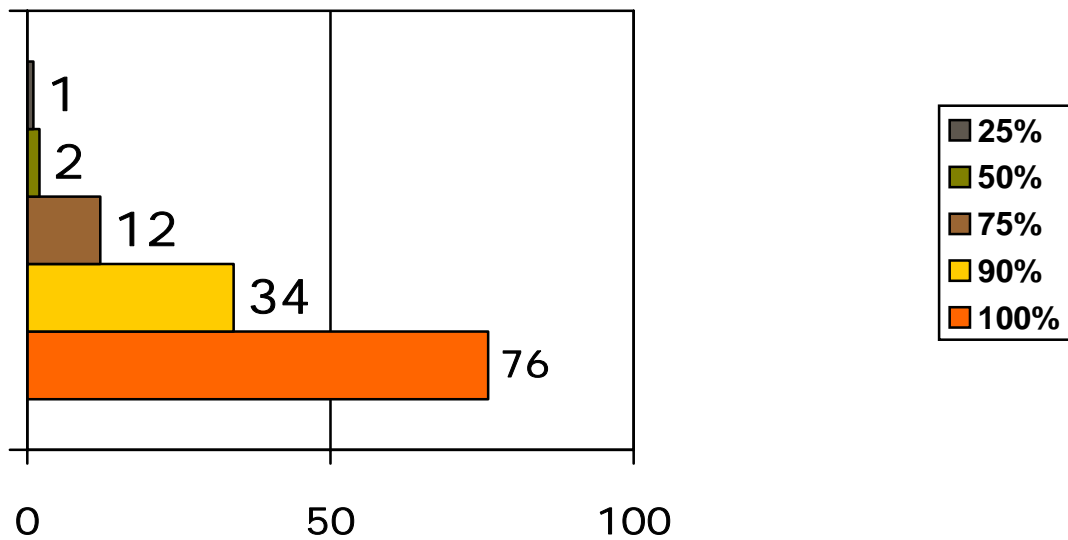
P 1: ¿CUÁL ES LA RAZÓN QUE JUSTIFICA EL FRECUENTE LAVADO DE MANOS EN UN HOSPITAL?



P2: CON QUE FRECUENCIA LAVAS TUS MANOS DESPUÉS DE TOCAR PIEL INTACTA?



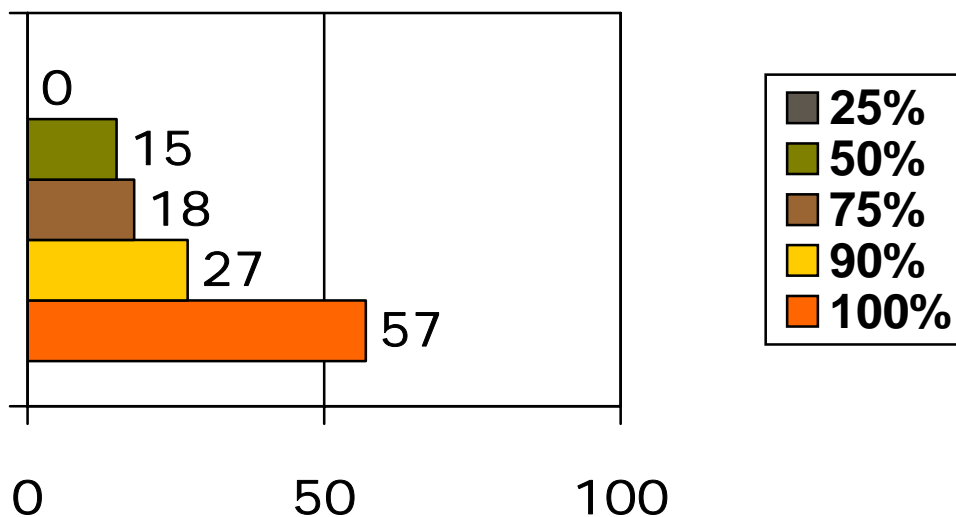
P3: ¿CON QUE FRECUENCIA TE LAVAS LAS MANOS TRAS TOCAR A UN PACIENTE O A UNA SUPERFICIE CONTAMINADA?



P 4: TRADUCE ESE CÁLCULO EN EL NÚMERO DE VECES QUE TE LAVAS LAS MANOS EN UNA JORNADA DE TRABAJO.

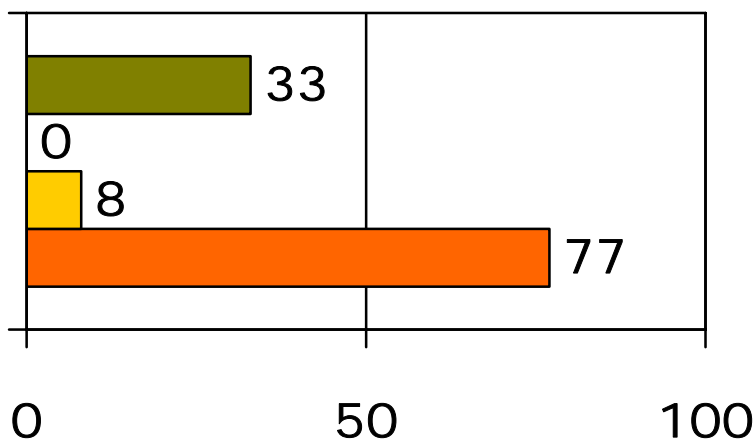
Media	Desviación Estándar	Moda	Valor Mínimo	Valor Máximo
31	16	20	5	70

P5: ¿CON QUE FRECUENCIA SE LAVAN LAS MANOS TUS COMPAÑEROS TRAS TOCAR A UN PACIENTE O A UNA SUPERFICIE CONTAMINADA?

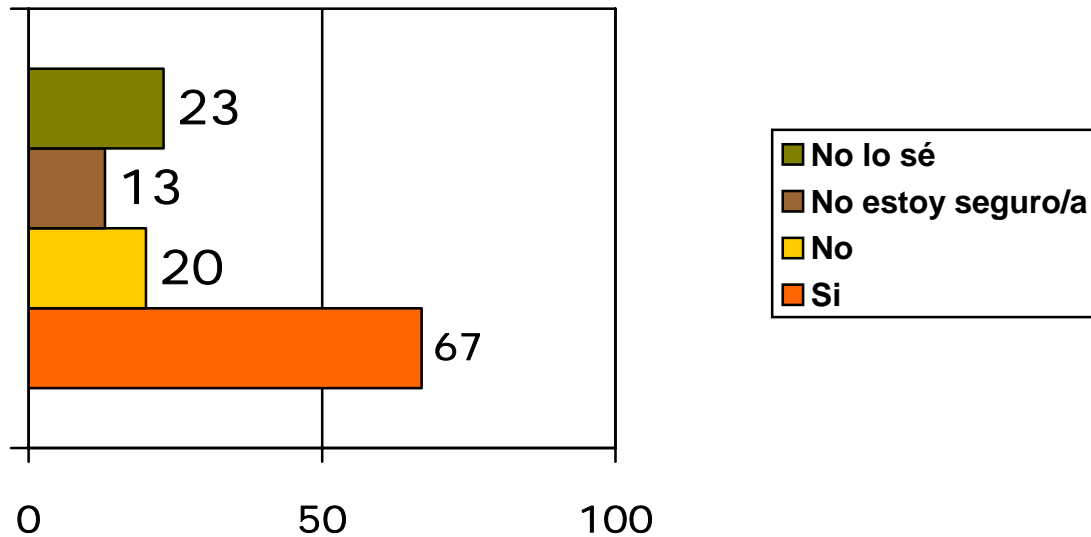


P6: ¿QUÉ MÉTODO UTILIZAS CON MÁS FRECUENCIA PARA EL LAVADO DE MANOS?

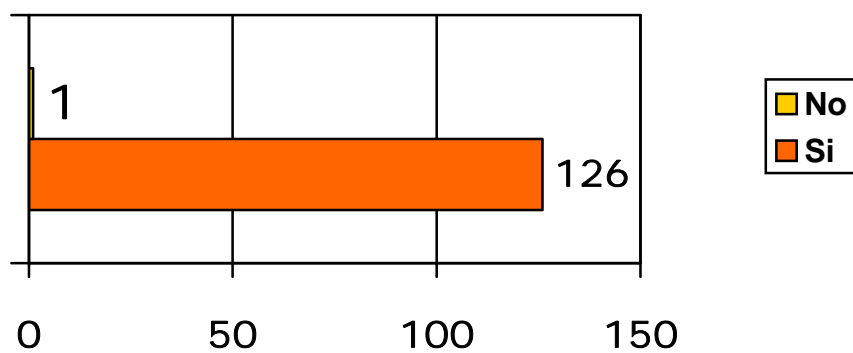
■ Solución Jabonosa ■ Solución antiséptica
■ Solución alcohólica ■ Dos de ellas



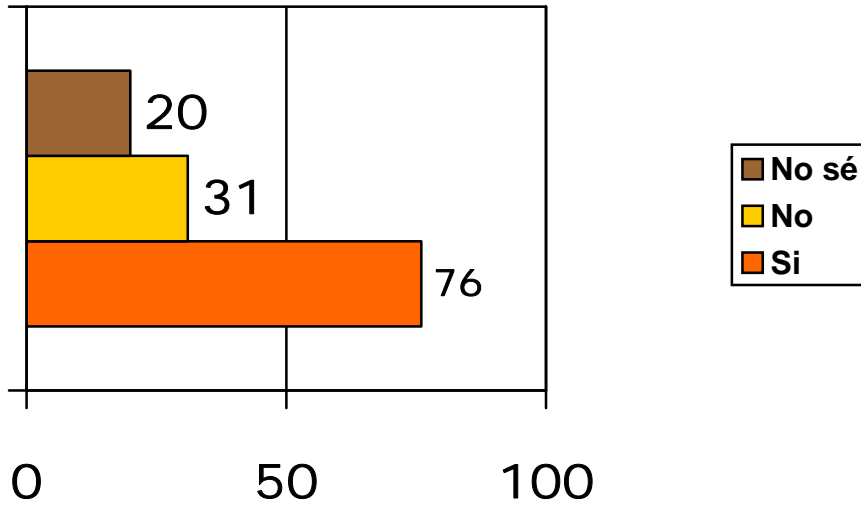
P8: ¿CONSIDERAS QUE LOS GÉRMENES MÁS FRECUENTEMENTE AISLADOS SON RESISTENTES AL ALCOHOL?



P9: SI UN TRABAJADOR TOCA A UN PACIENTE COLONIZADO CON UN GERMÉN MULTIRRESISTENTES ¿CREES QUE PUEDE TRANSFERIR EL GERMÉN A OTRO PACIENTE A TRAVÉS DE LAS MANOS?



P10: ¿CREES QUE ES RECOMENDABLE EL USO DE CREMA DE MANOS HIDRATANTE TRAS EL LAVADO DE MANOS?



P11: CUAL ES A TU JUICIO LA PRINCIPAL BARRERA O BARRERAS EN EL CUMPLIMIENTO DEL LAVADO DE MANOS.

