

# VALORACION DE LAS NECESIDADES DE LOS PROFESIONALES DE ATENCION PRIMARIA EN NUTRICION Y DIETETICA

RECIO RODRIGUEZ, JOSE IGNACIO  
FERNANDEZ ALONSO, M<sup>a</sup>CARMEN  
RODRIGO CALABIA, PILAR  
HERRERO VELAZQUEZ, SONIA  
HERNANDEZ MARTIN, M<sup>a</sup>MAR  
FERNANDEZ CARRO, BELEN

# JUSTIFICACIÓN

- Las principales causas de mortalidad tienen mucho que ver con hábitos no saludables: tabaco, alcohol, drogas, sedentarismo, estrés; y con los hábitos nutricionales de la población.
- La atención primaria es el nivel asistencial mejor ubicado para realizar la mayor parte de las actividades preventivas, y entre ellas la educación nutricional por las siguientes razones:
  - Su accesibilidad
  - Sus múltiples posibilidades de contacto (alta frecuentación)
  - La atención longitudinal que prestan, desde la infancia y a lo largo de su ciclo vital

- Existen barreras a la hora de proporcionar un consejo nutricional eficaz:
  - Carencia de tiempo
  - Inadecuado material de enseñanza
  - Carencia de entrenamiento y de conocimientos
  - Prioridades de los profesionales
- Hay poco descrito sobre las funciones de un dietista-nutricionista especializado en atención primaria.

# OBJETIVO

- Conocer la práctica de los profesionales médicos y enfermeras de Atención Primaria en el ámbito de la nutrición y dietética
- Valorar la percepción que tiene el profesional respecto a su competencia en este campo: conocimientos y carencias

- Conocer las necesidades de formación del personal sanitario de Atención Primaria de Castilla y León sobre valoración nutricional y educación nutricional.
- Describir el grado de conocimiento y utilización de técnicas e instrumentos y material específico para realizar una correcta valoración de estado nutricional.
- Detectar por parte de los profesionales de Atención Primaria, la necesidad de apoyo técnico cualificado.

# METODOLOGIA

- Estudio descriptivo de carácter transversal realizado en el ámbito de Atención Primaria de la Comunidad de Castilla y León.
- 1. Sujetos: La población diana fueron los 2539 médicos (incluidos pediatras) y 2167 enfermeras (incluidas matronas) de Equipos de Atención Primaria de la Comunidad Autónoma de Castilla y León
- El tamaño de la muestra se calculó mediante la fórmula estándar de estimación de proporciones obteniendo un tamaño necesario de 252 profesionales.

## 2. Obtención de datos

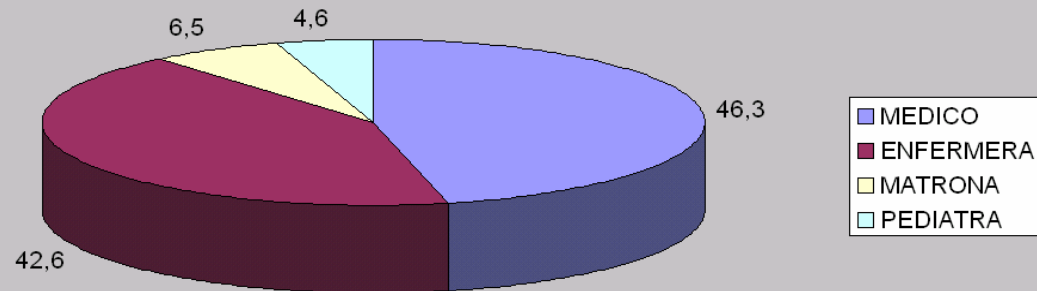
Los datos se obtuvieron a través de un cuestionario anónimo autoadministrado remitido por envío postal al centro de salud.

## 3. Plan de análisis

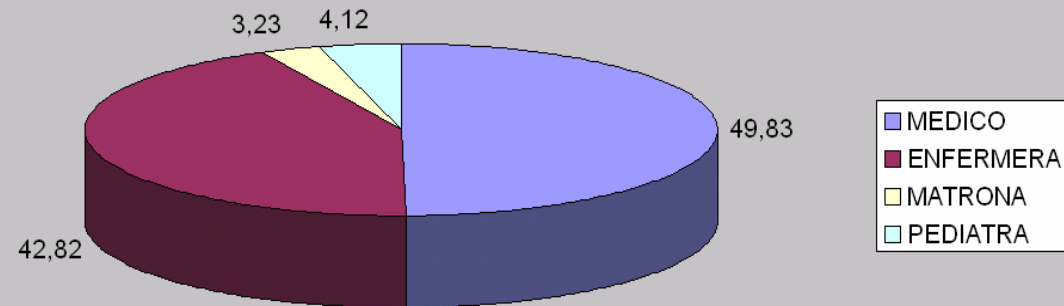
Una vez completada y depurada la base de datos con las respuestas recibidas, se llevó a cabo un análisis descriptivo de cada una de las variables. Se realizaron subanálisis de las variables en los distintos estratos y en función de las características profesionales.

# RESULTADOS

- La tasa de respuesta fue de un 46,42% distribuido de forma proporcional a la muestra.

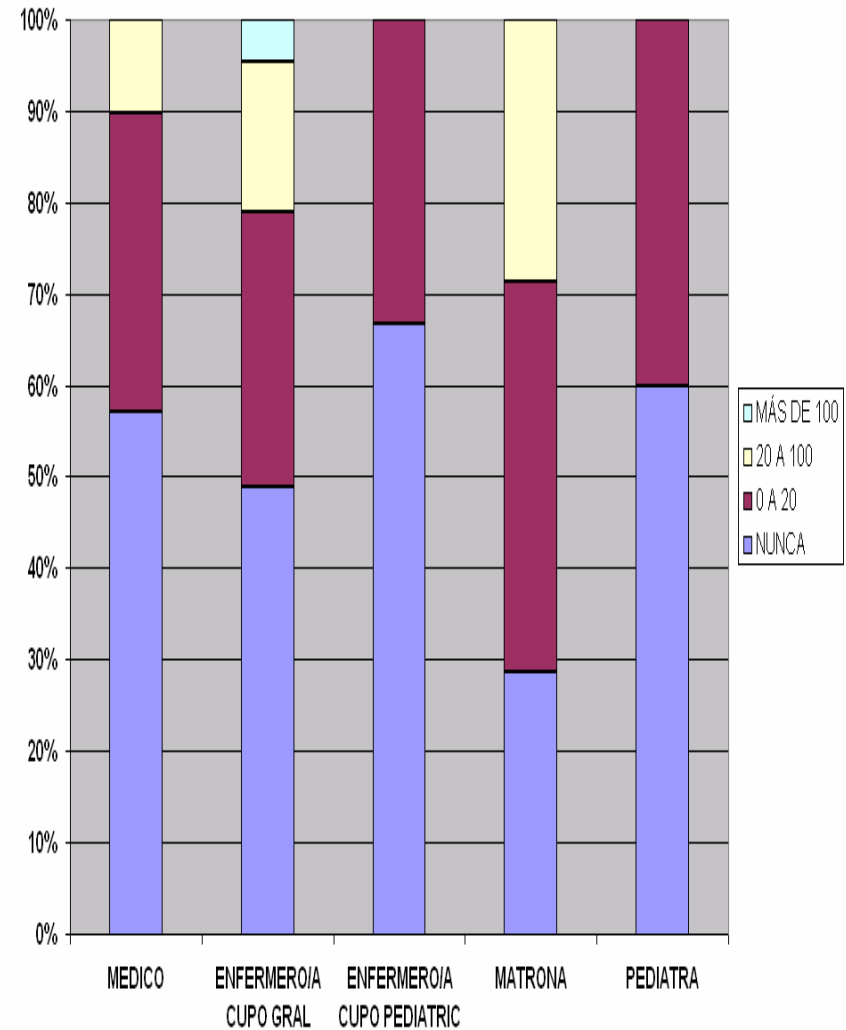
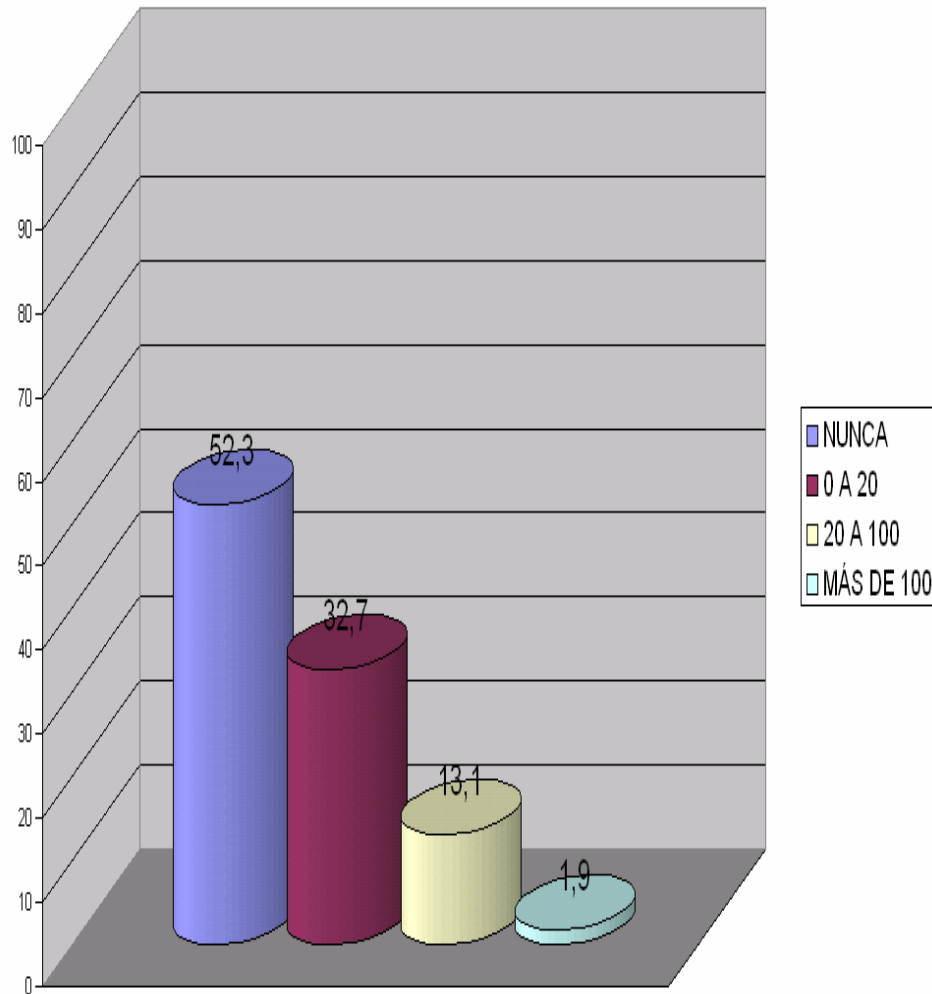


PORCENTAJE  
ESTRATIFICADO POR  
PROFESIONALES DE LA  
RESPUESTA

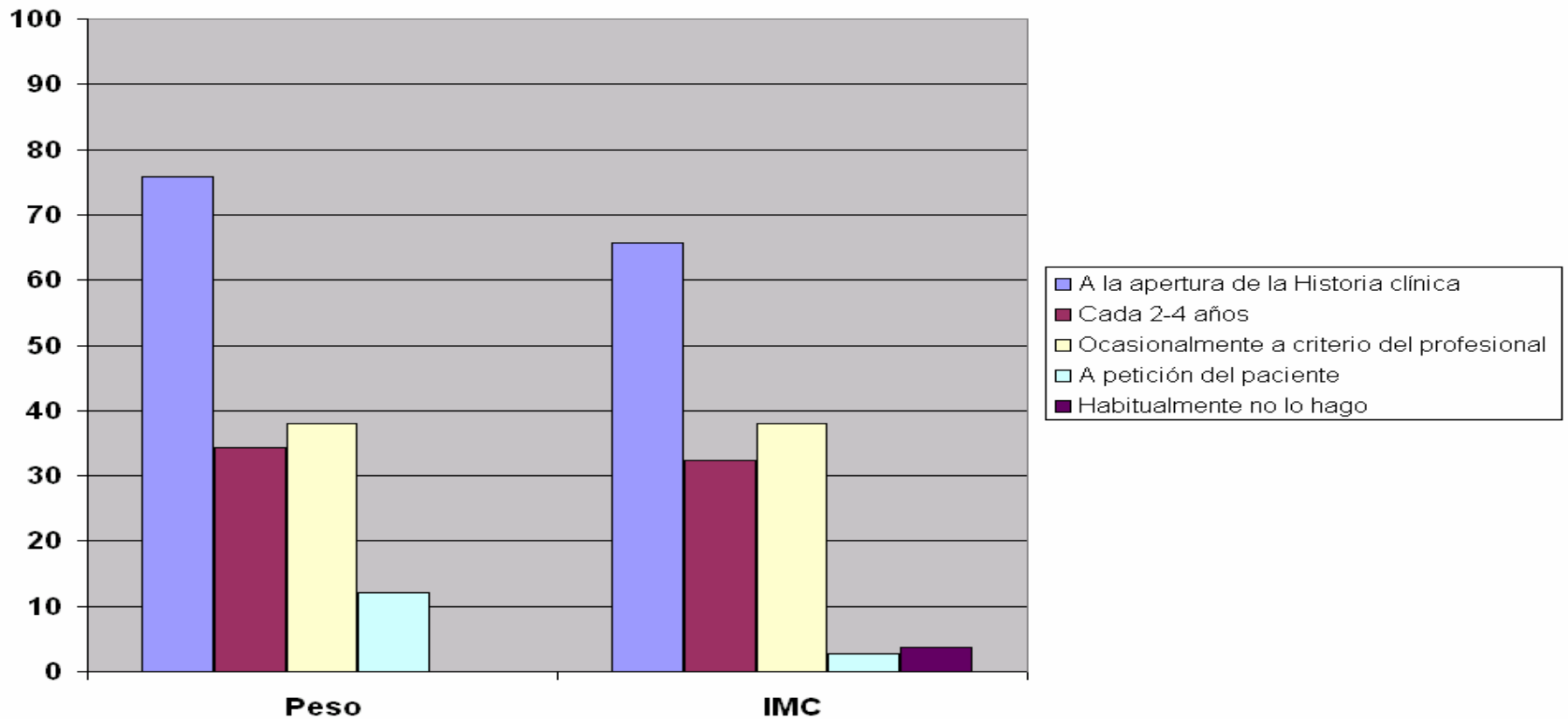


MUESTRA  
INICIAL

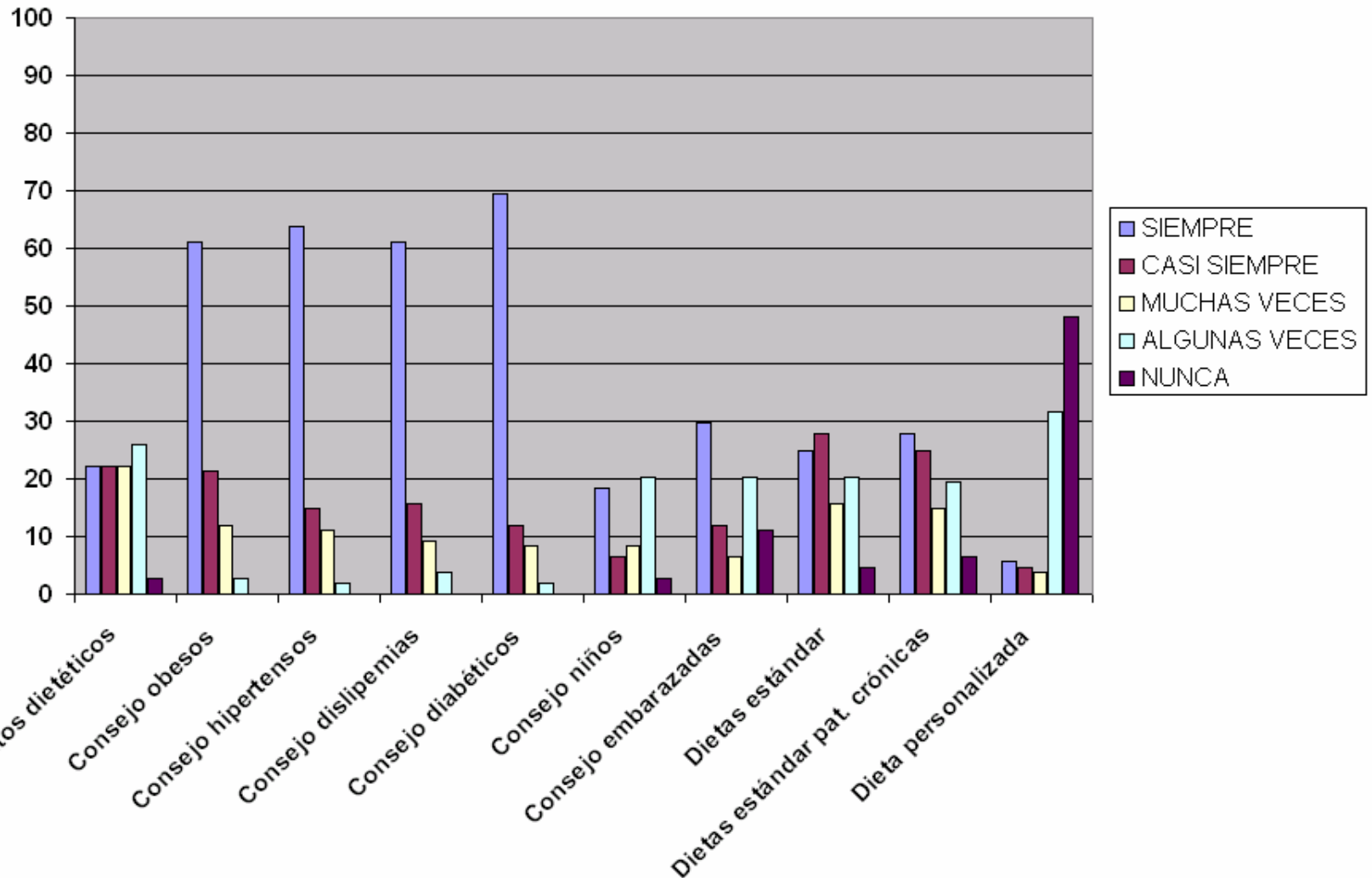
# FORMACION CONTINUADA

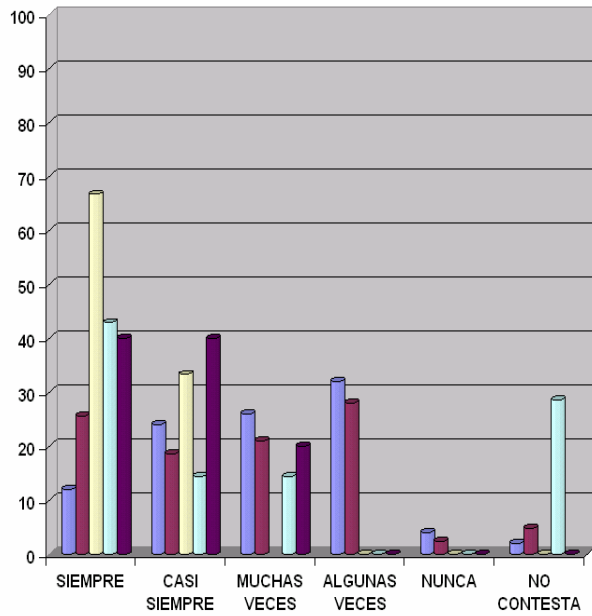


# PESO - IMC

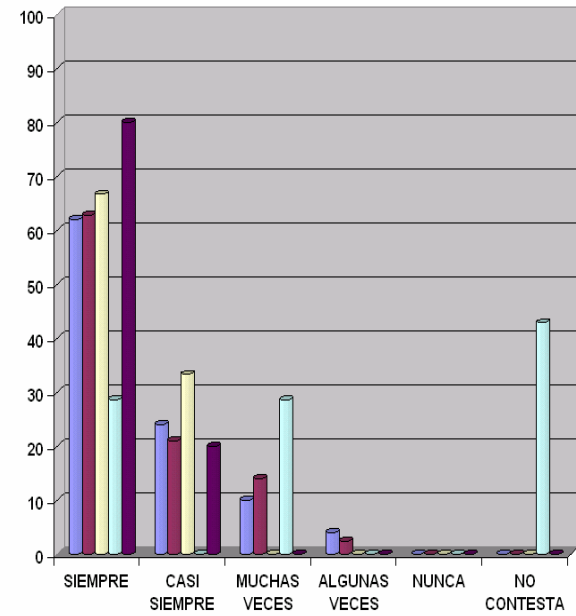
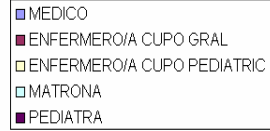


# PROCEDIMIENTOS MINIMOS

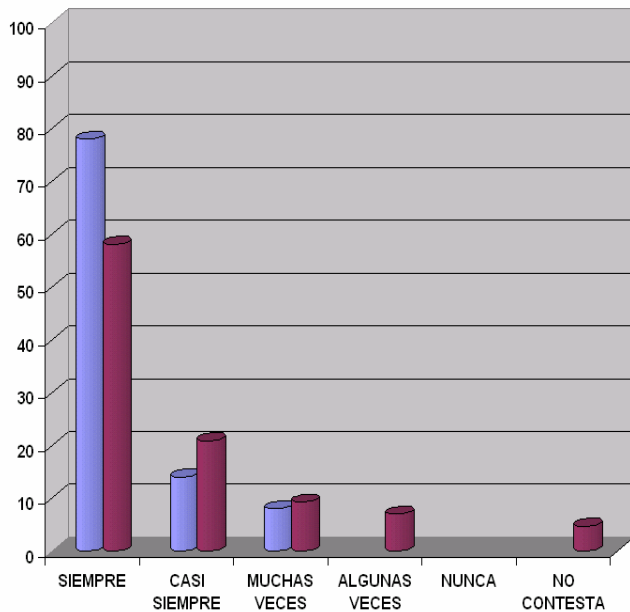
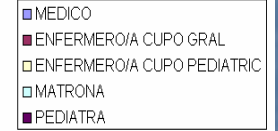




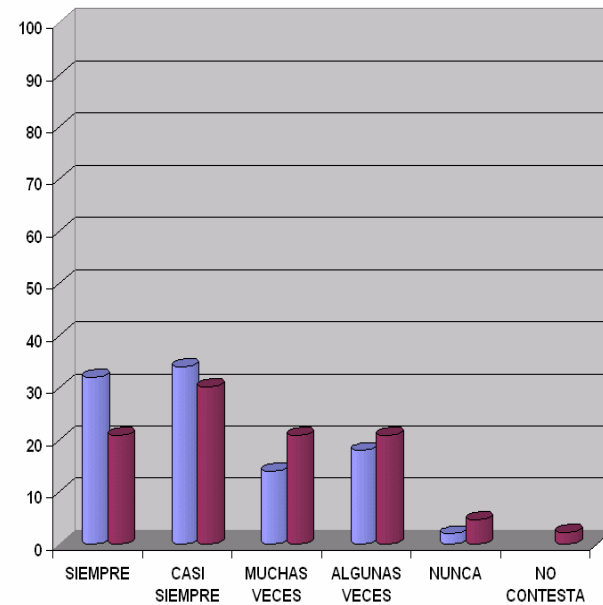
### REGISTRO HABITOS DIETETICOS



### CONSEJO OBESOS



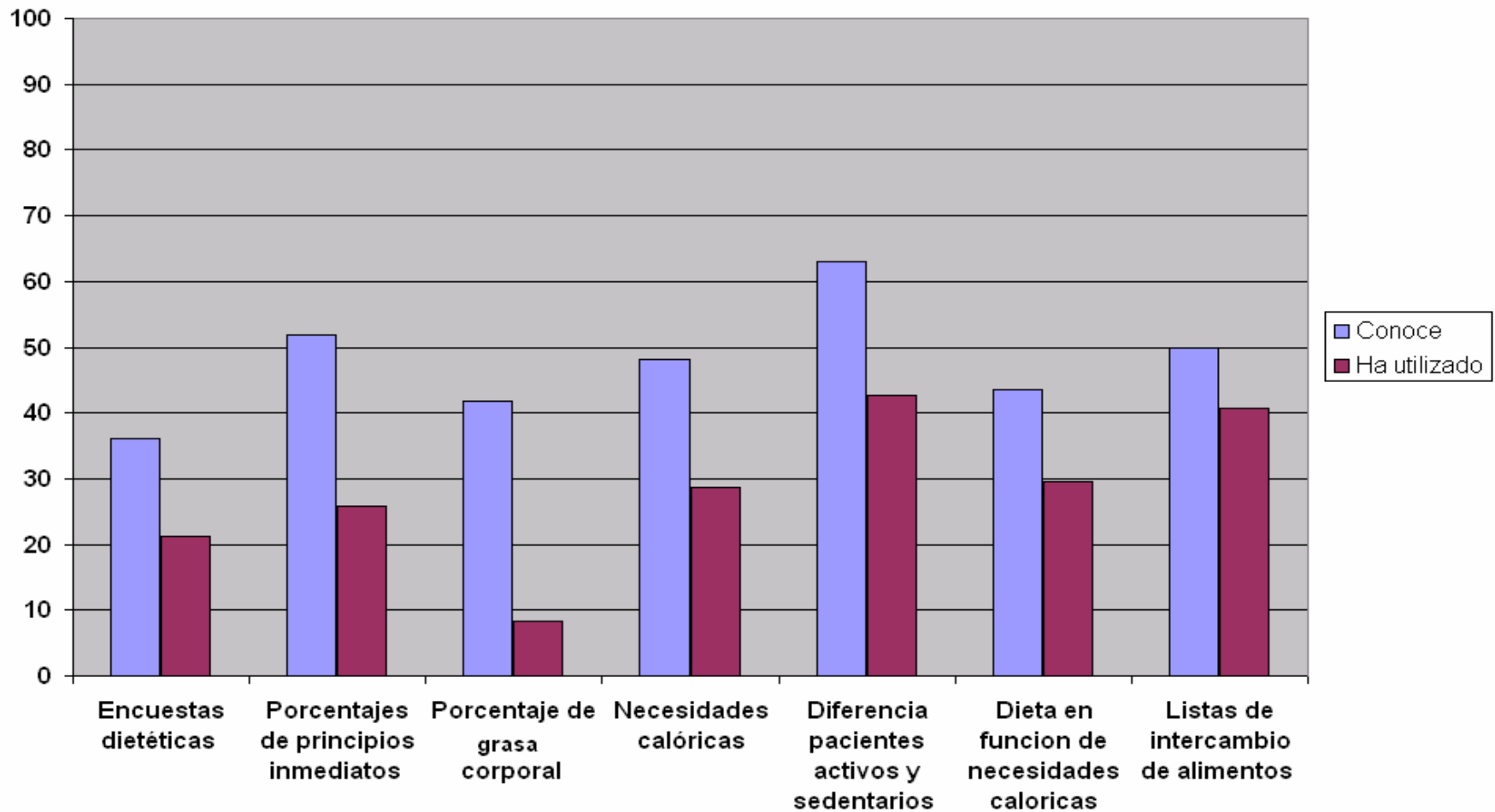
### CONSEJO DISLIPEMIAS



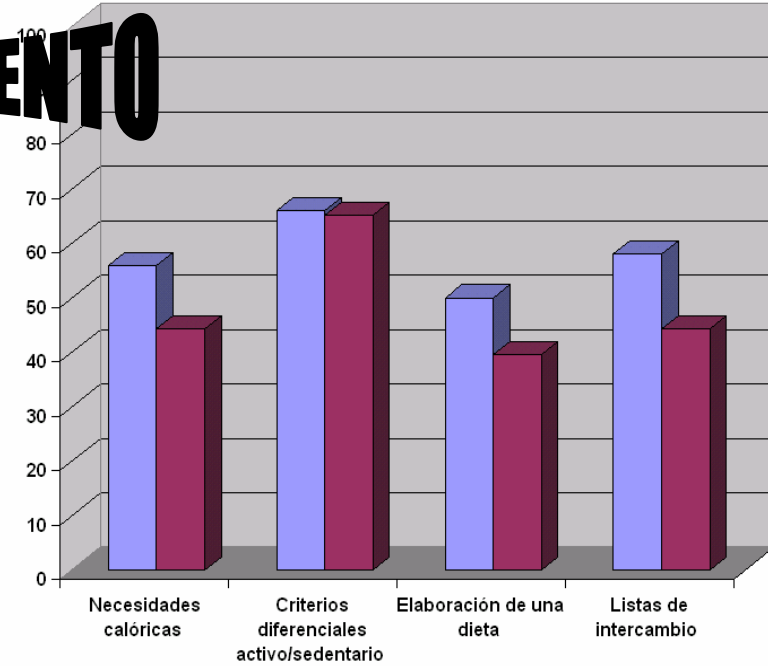
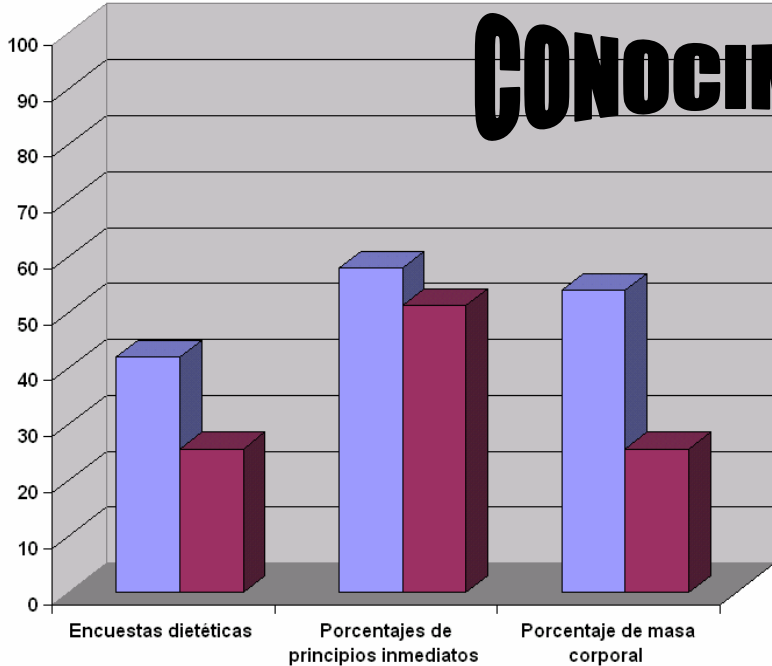
### DIETAS ESTANDAR



# TECNICAS ESPECIFICAS

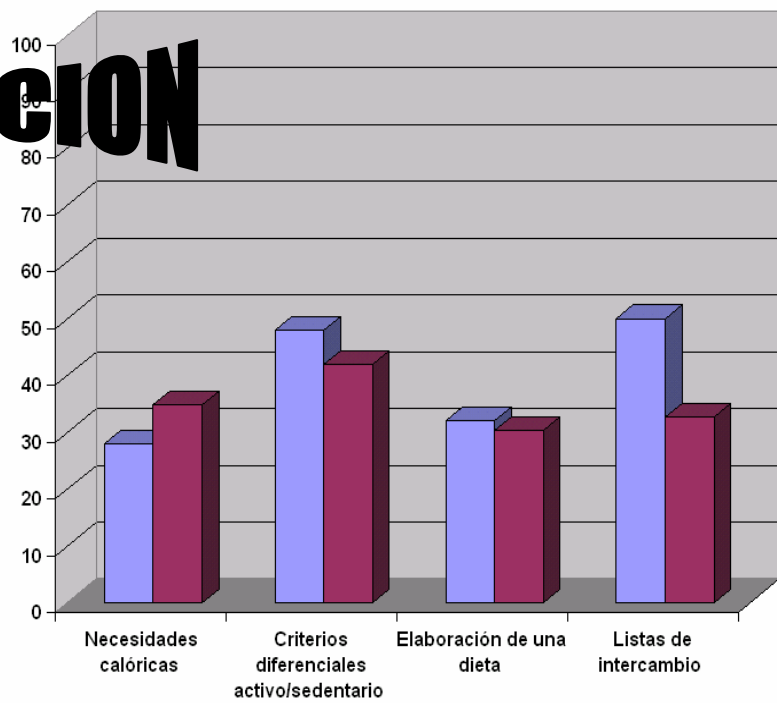
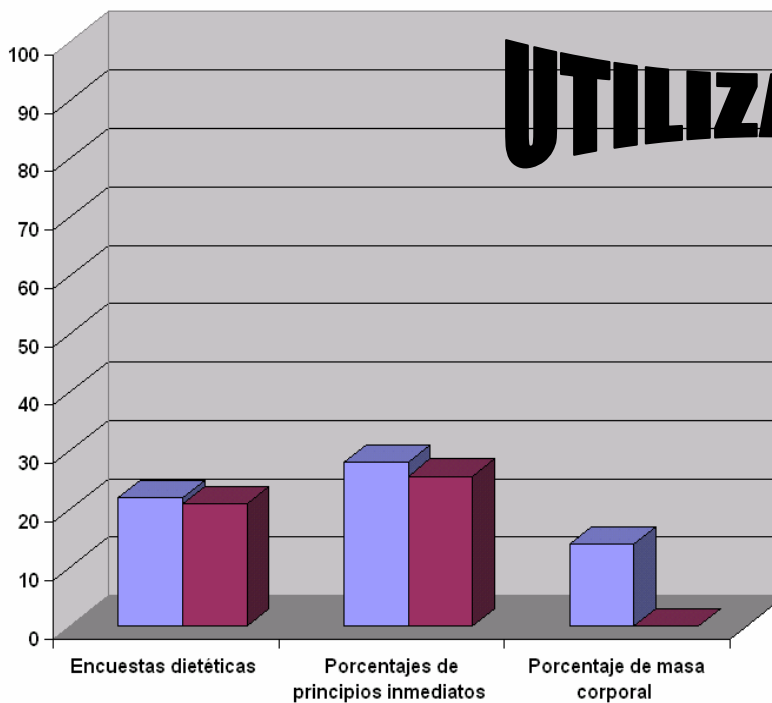


# CONOCIMIENTO



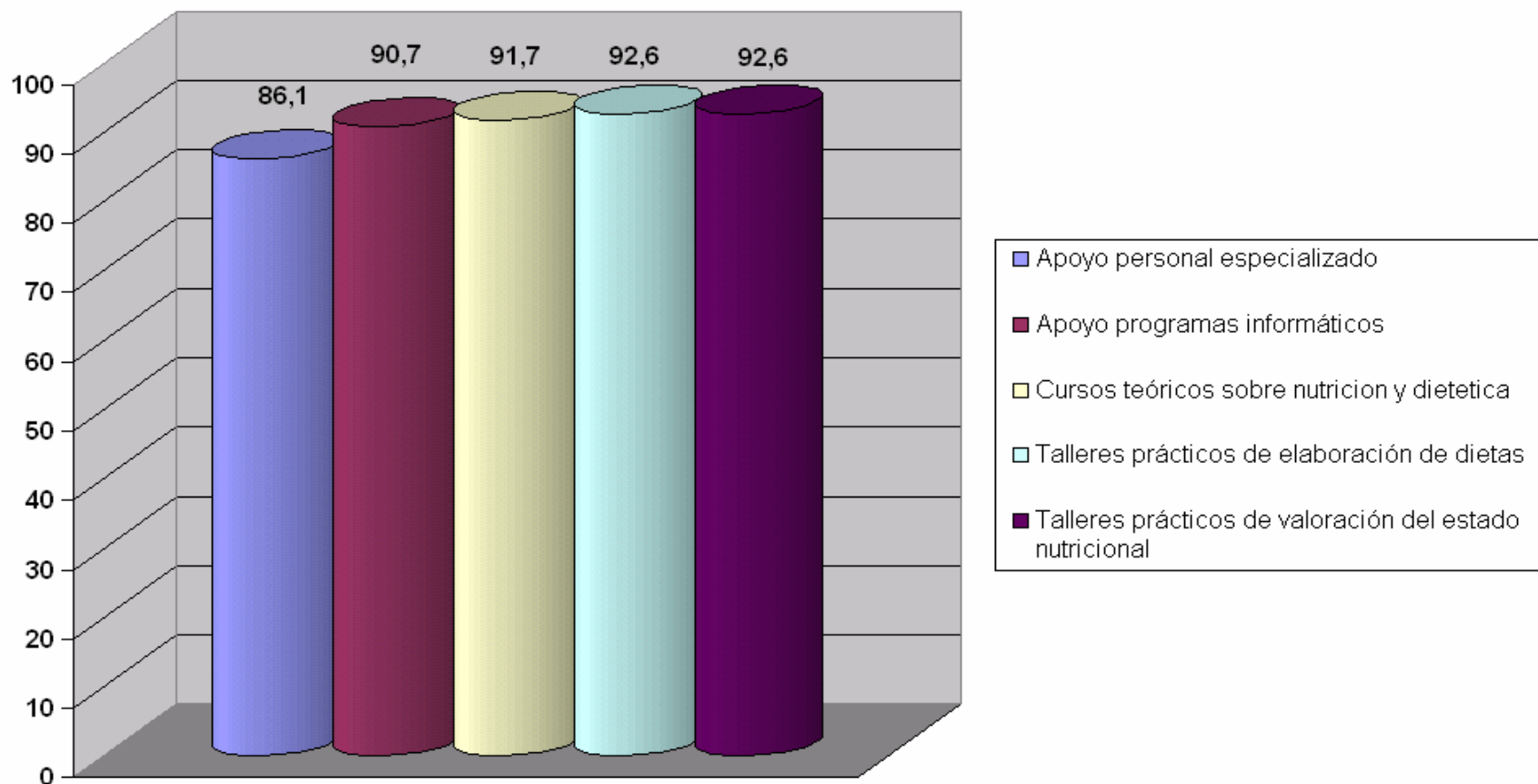
■ MEDICO  
■ ENFERMERO/A CUPO GRAL

# UTILIZACION



■ MEDICO  
■ ENFERMERO/A CUPO GRAL

# NECESIDADES DE FORMACION



# CONCLUSIONES

- Los resultados muestran:
  - Prácticas mejorables
  - Carencias en el conocimiento de procedimientos en materia de nutrición y dietética.
  - Necesidad de formación en nutrición y dietética de los profesionales de Atención Primaria en aspectos básicos.

# CONCLUSIONES: APLICABILIDAD DE RESULTADOS

- La formación de los profesionales puede ser mejorada a través de:
  - Apoyo de personal especializado.
  - Programas informáticos.
  - Cursos teóricos-prácticos sobre nutrición y dietética.

# FINANCIACION:

Este estudio fue financiado en la convocatoria de proyectos de Investigación en Biomedicina de la Consejería de Sanidad de Castilla y León del año 2005.

# CONTACTO:

[nachorecio@hotmail.com](mailto:nachorecio@hotmail.com)



**GRACIAS POR SU ATENCIÓN**