

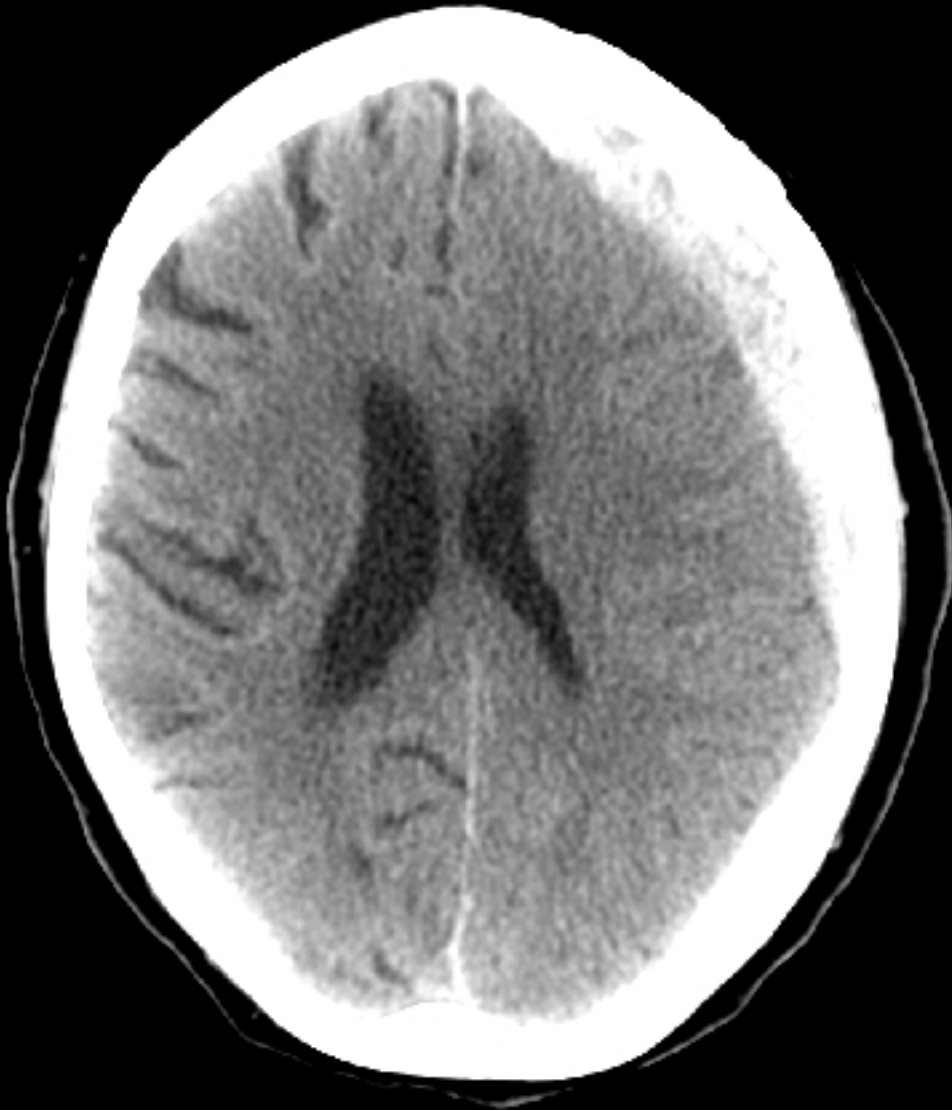
## **JUSTIFICACIÓN CLÍNICA DE LA EXPLORACIÓN**

Paciente de 40 años que presenta pérdida súbita de consciencia. Como antecedentes destaca un traumatismo craneoencefálico hace dos días.









Se trata de un paciente con una lesión de tipo contusión que cursa con hemorragia intracerebral asociada con forma de