



COMPLEJO
HOSPITALARIO
UNIVERSITARIO
DE ALBACETE



www.chospab.es

www.chospab.es

**INFORME RESUMEN DE IMPACTO
DE LA PÁGINA WEB DEL
COMPLEJO HOSPITALARIO
UNIVERSITARIO DE ALBACETE EN
EL AÑO 2013**

Comisión Web
Abril 2014

INFORME DE IMPACTO DE LA PÁGINA WEB DEL COMPLEJO HOSPITALARIO UNIVERSITARIO DE ALBACETE EN EL AÑO 2013

INTRODUCCION

La página web del Complejo Hospitalario Universitario de Albacete se ha convertido en una de las páginas web hospitalarias más importantes de nuestro país. Durante los últimos 8 años se están recogiendo estadísticas de acceso a los contenidos, contabilizándose visitas, páginas vistas, tráfico, origen, etc.

Nuestro servidor web dispone desde julio del año 2005 de un completo programa que analiza, clasifica y muestra todos los accesos que se producen. Dicho programa garantiza un estudio completamente objetivo ya que analiza los ficheros que el propio servidor genera de manera autónoma, registrando las páginas visitadas, los archivos descargados, imágenes visualizadas, transferencia de datos, origen de la visita, etc. El programa analizador utilizado es ampliamente conocido y usado en multitud de servidores web, públicos y privados, con gran prestigio dentro de los profesionales de las tecnologías de Internet.

EVOLUCION EN LOS ULTIMOS 9 AÑOS

A modo de resumen se muestran a continuación la evolución del impacto de la web en estos últimos 8 años:

Año	Visitas	Páginas vistas	Descargas	Solicitudes	Tráfico (GB)
2005	157.770	478.037	-	2.987.881	176
2006	556.042	1.659.769	-	11.741.506	697
2007	670.068	1.826.598	-	15.646.357	1.295
2008	606.830	2.334.403	-	11.646.585	2.559
2009	797.163	2.825.632	-	8.467.392	7.226
2010	1.085.509	4.658.985	-	50.346.327	8.553
2011	1.353.531	11.309.056	-	101.909.743	12.738
2012	1.334.414	7.444.500	1.758.950	69.755.697	12.824
2013	1.644.201	5.317.990	2.287.507	63.100.338	34.364

NOTA: Desde 2012 se contabilizan por separado páginas vistas y documentos descargados.

Definiciones:

Se considera una **visita** cuando una persona accede a la web de forma continua, independientemente de las páginas que visualice. El número de visitas no es una cifra totalmente real pues en su cálculo se hacen estimaciones del tiempo que cada visitante permanece en la web. Además, es muy difícil de determinar si las visitas se corresponden con personas físicas.

En el caso de nuestra web www.chospab.es, se añade el inconveniente de que al estar el tráfico filtrado por un proxy (por razones técnicas y de seguridad), las visitas pueden estar “falseadas” o incorrectamente asignadas.

Con ello el concepto de **visita** es aún menos real. En su lugar tiene más importancia el **número de páginas vistas**.

Páginas vistas: Cada página de contenidos visualizada. Se incluyen los archivos .htm, .html y .php

Descargas: Cada archivo del contenidos que se visualiza o descarga con programas o plugins distintos al navegador. Se incluyen los archivos .pdf, .pps, .ppt, .doc, .wmv, .flv y .mp4.

Solicitudes: Una solicitud es cualquier página web, imagen o archivo de cualquier tipo que el servidor envía al navegador del usuario.

Tráfico: Se entiende por volumen de tráfico a la cantidad neta de información que el servidor envía a los clientes.

RESUMEN IMPACTO DE LA WEB EN 2013

Nuestra web ha ido acumulando contenidos con el paso del tiempo. La siguiente tabla muestra el volumen de información neta que tenemos actualmente a fecha de abril de 2014.

Tipo de documento	Cantidad neta
Páginas publicadas	23.910
Imágenes (se incluyen las decorativas)	19.284
Archivos PDF	4.702
Archivos PPT-PPS	235
Archivos DOC	2.376
Videos WMV	854
Videos FLV	824
Videos MP4	3.158
Tamaño de la Web en Gigabytes	434

El siguiente cuadro muestra un resumen de las estadísticas generales de los indicadores principales que forman el informe de impacto de nuestra web.

Estadísticas generales	
Nº de visitas	1.644.201 +3% respecto a 2012
Nº de páginas web visualizadas	5.317.990 -28% respecto a 2012. No se incluyen las descargas.
Descargas	2.287.507 +30% respecto a 2012
Solicitudes	63.100.338 -9% respecto a 2012
Volumen de tráfico	34.364 GB +168% respecto a 2012

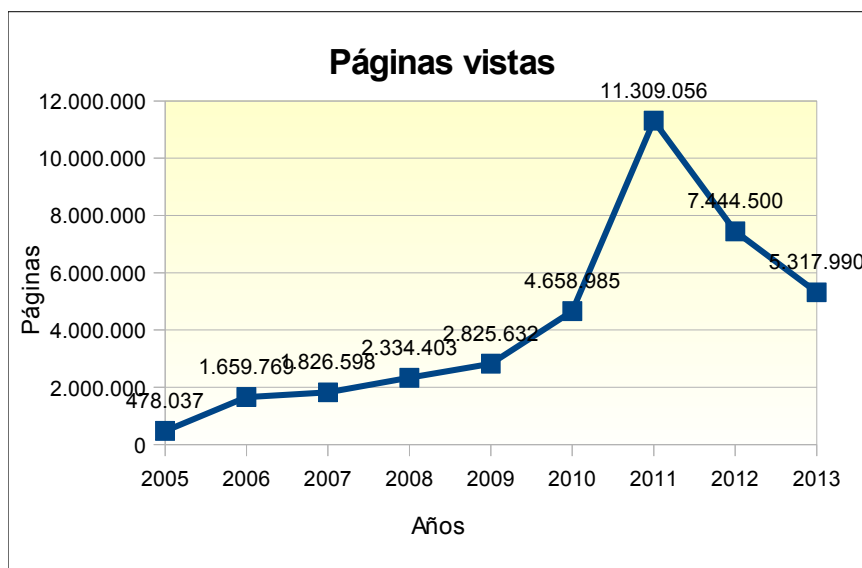
DETALLE IMPACTO DE LA WEB EN 2013

Gráfica de evolución de visitas:



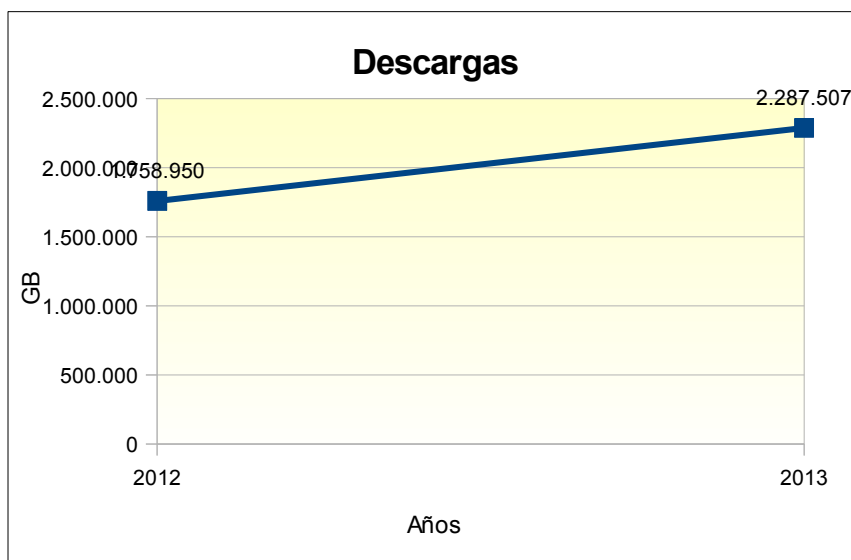
En 2013 las visitas han aumentado respecto a 2012.

Gráfica de evolución de páginas vistas:



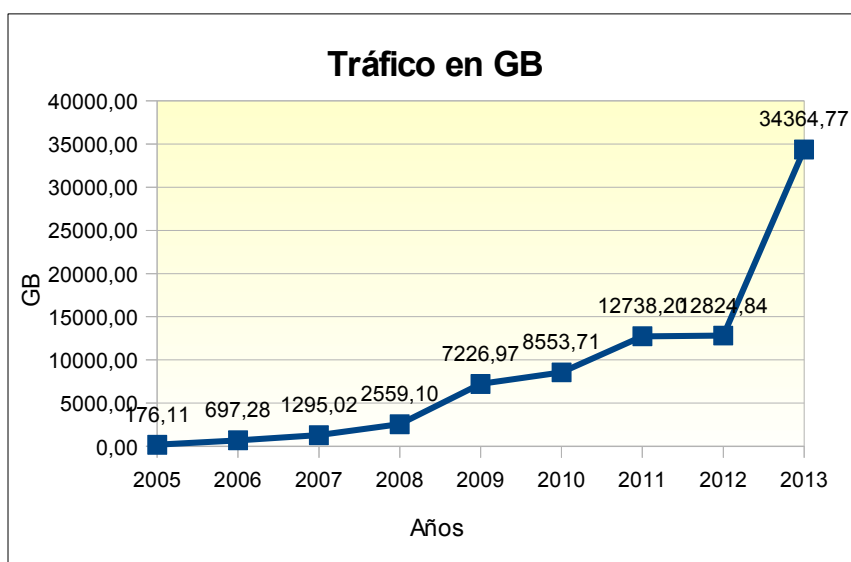
En 2013 las páginas vistas han descendido un 28% respecto a 2012.

Gráfica de evolución de las descargas:



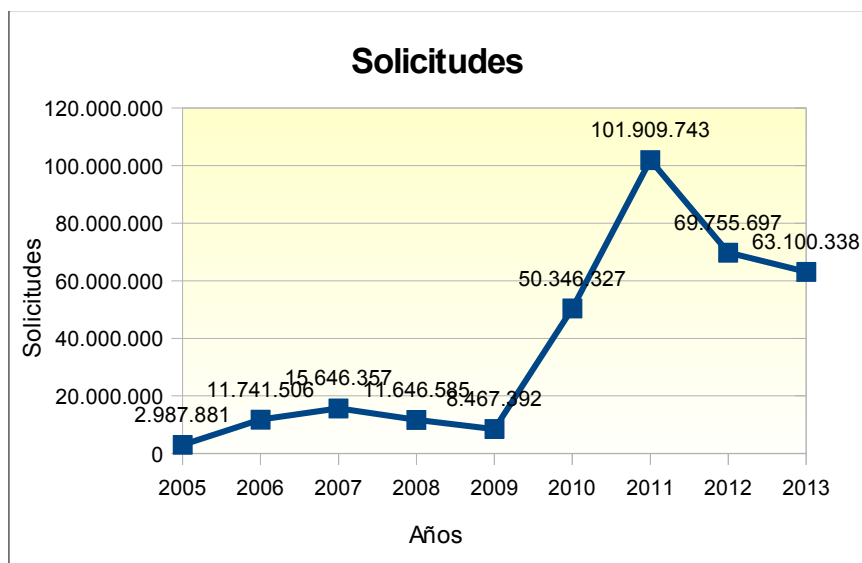
En 2013 las descargas han aumentado un 30% respecto a 2012.

Gráfica de evolución del tráfico:



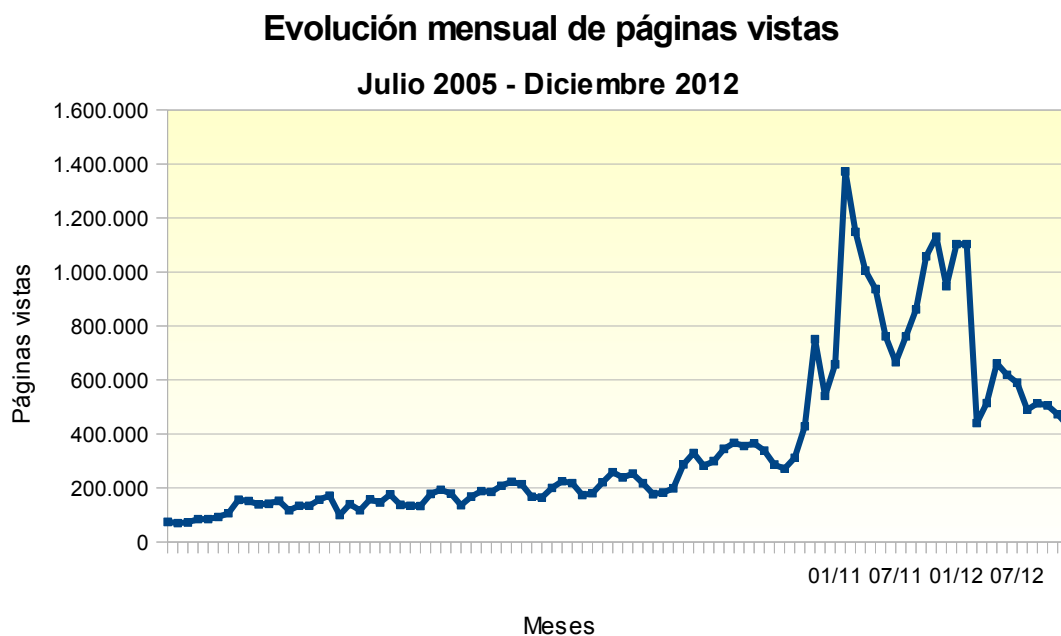
El volumen de tráfico en 2013 ha aumentado significativamente un 167% respecto a 2012. La causa probable es la visualización de vídeos.

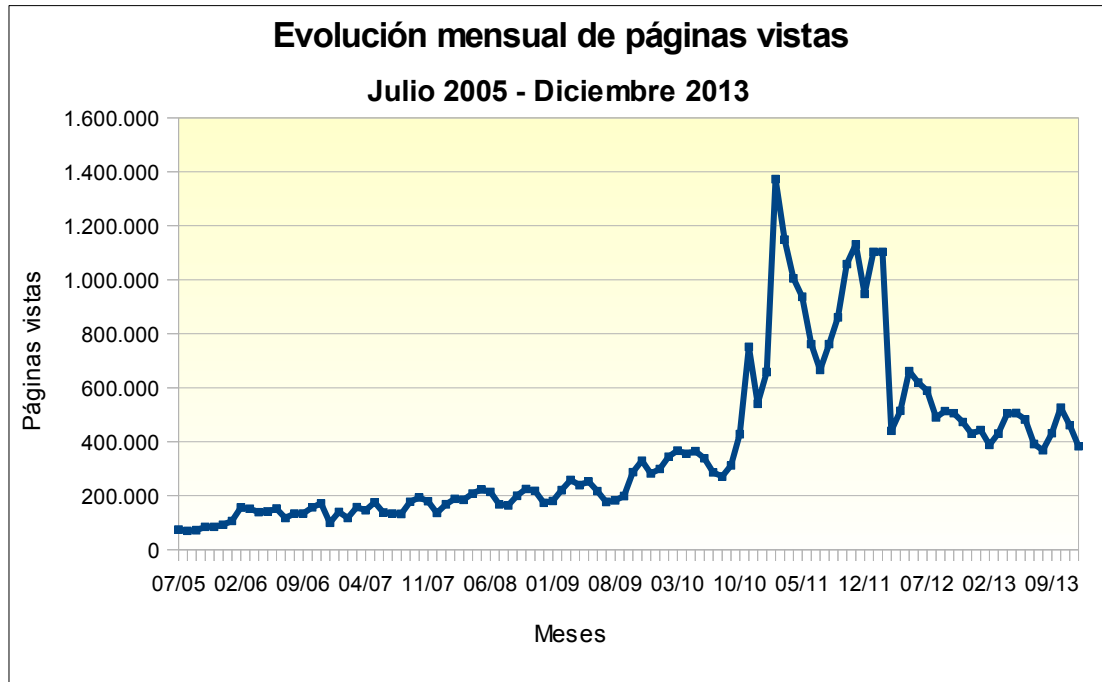
Gráfica de evolución de solicitudes



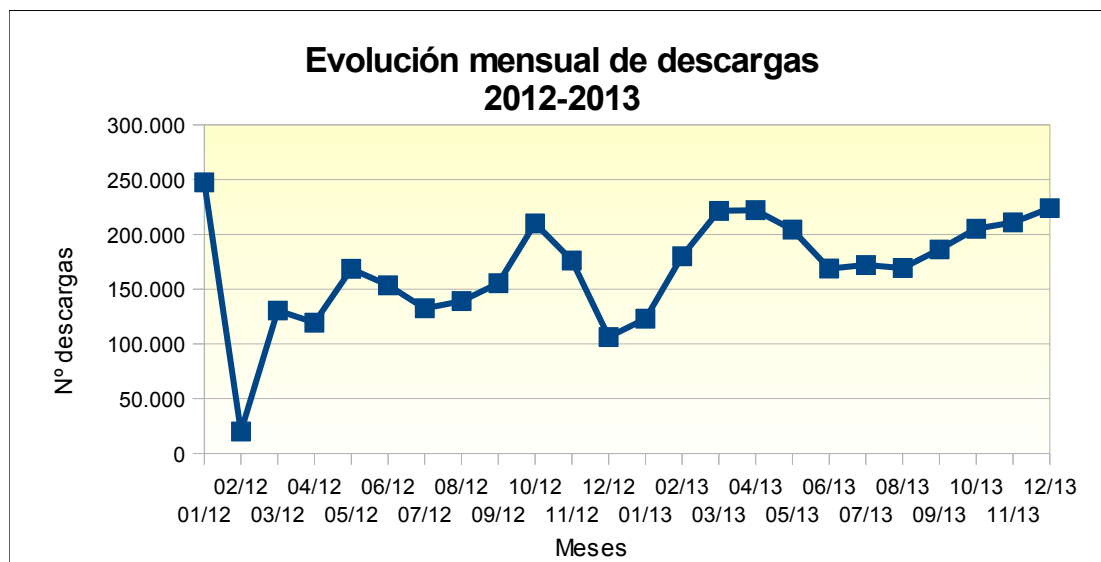
En 2013 se ha producido un descenso de las solicitudes del 9% respecto a 2012.

Evolución mensual de visitas, páginas vistas.





ANÁLISIS DE LAS DESCARGAS



Tipos de contenidos descargados:

Tipo documento	Descargas en 2012	Diferencia respecto a 2011
PDF	1.705.850	43%
PPT (PowerPoint)	202.766	-11%
DOC (Word)	72.840	-45%
WMV (Vídeos)	6.039	-35%
FLV (vídeos flash)	33.010	-18%
MP4 (vídeos mp4)	256.506	78%

Los datos sobre las descargas producidas en 2013 indican un aumento considerable en la descarga de documentos PDF y especialmente relevante en la visualización de vídeos MP4.

OTROS DATOS

Consultas a través de la web

Durante 2013 se han recibido 240 consultas a través del formulario de contacto disponible. Dichas consultas se han derivado al departamento o servicio correspondientes cuando ha sido pertinente.

La temática de las peticiones es diversa pero principalmente las consultas se han realizado sobre cuestiones médicas, quejas y agradecimientos sobre la atención prestada y demandas de empleo.

Peticiones de artículos a la biblioteca

Durante 2012 se han realizado 1.395 peticiones de artículos a la biblioteca, utilizando el formulario que se creó para tal fin.

Mediateca

Nuestra Mediateca alberga más de 760 vídeos organizados en categorías tales como Sesiones Clínicas, Especialidades Médicas, Congresos y Jornadas, Enfermería, etc.

Durante 2013 se han visto o descargado 113.342 vídeos.

Mirador Clínico

Otra sección que ha cobrado importancia en nuestra web es el Mirador Clínico, dirigido especialmente a los alumnos de Medicina de pregrado donde pueden consultar imágenes y casos clínicos reales. La labor docente del Mirador Clínico es indudable y prueba de ello es la cantidad de visitas y consultas que ha tenido.

El Mirador Clínico fue puesto en funcionamiento en agosto de 2010. Desde entonces se han publicado 390 casos clínicos los cuales han sido consultados 1.522.392 veces.

Respecto a 2012 las consultas al Mirador Clínica han aumentado un 64%.

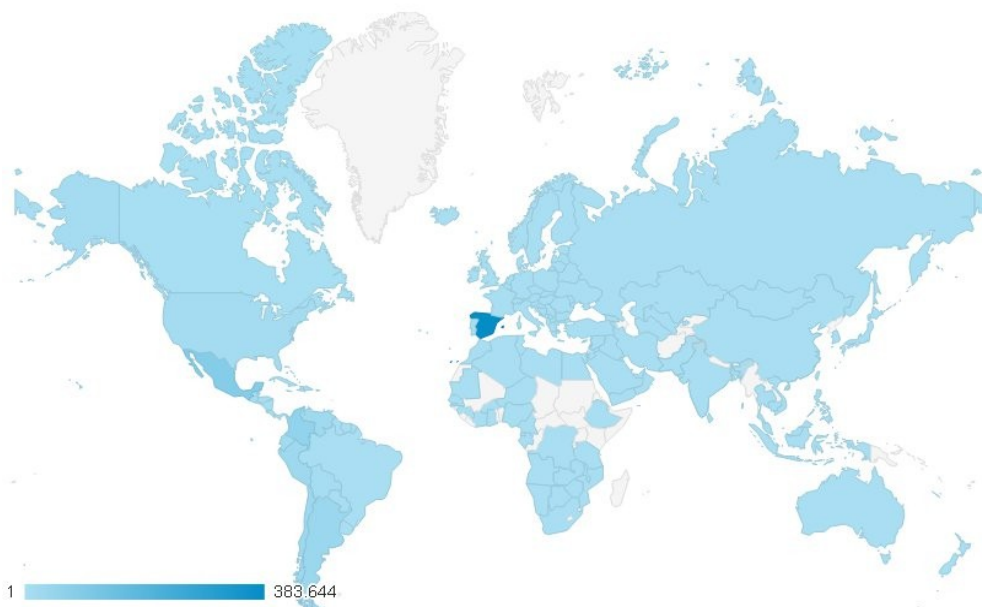
INFORME DE ESTADÍSTICA DE GOOGLE ANALYTICS

De forma gratuita el servicio Google Analytics de análisis de estadísticas de google viene recogiendo los accesos a nuestra web en los últimos 6 años. Dicho mecanismo se basa en la inclusión de un código de seguimiento en cada una de las páginas para que de esta manera google pueda indexar los accesos y realizar distintos tipos de estudios.

Los datos de 2012 son los siguientes:

Indicador	2013	Aumento respecto a 2012
Páginas indexadas	11.947	88%
Páginas vistas	1.714.235	28%
Visitas	729.369	53%
Páginas/visita	2,35	-16%
Promedio de tiempo de la visita	1' 33"	-10%

El origen geográfico de las visitas es principalmente España, aunque tenemos usuario de todas las partes del mundo:



Son significativos los datos que Google ofrece respecto a los usuarios que nos visitan desde dispositivos distintos a un ordenador. Aproximadamente un 22% de las visitas se hacen desde dispositivos móviles y tablets.

REDES SOCIALES

Desde hace 3 años el Complejo Hospitalario Universitario de Albacete tiene presencia en las 2 redes sociales más importantes, Facebook y Twitter. La publicación constante de noticias, eventos e informaciones relacionadas con nuestro Centro Sanitario en estas redes sociales amplía el grupo de usuarios a los que va dirigida nuestra web afectando directamente al impacto de la misma.

Facebook → <https://www.facebook.com/Complejohospitalariouniversitariodealbacete>

En 2013 hemos publicado 425 noticias en el muro que han sido vistas 48.550 veces. Hemos conseguido 282 nuevos seguidores, sumando ya un total de 467.

Twitter → @SanidadAlbacete

En 2013 se han llegado a los 4.500 tuits publicados y hemos alcanzado la cifra de 700 seguidores.