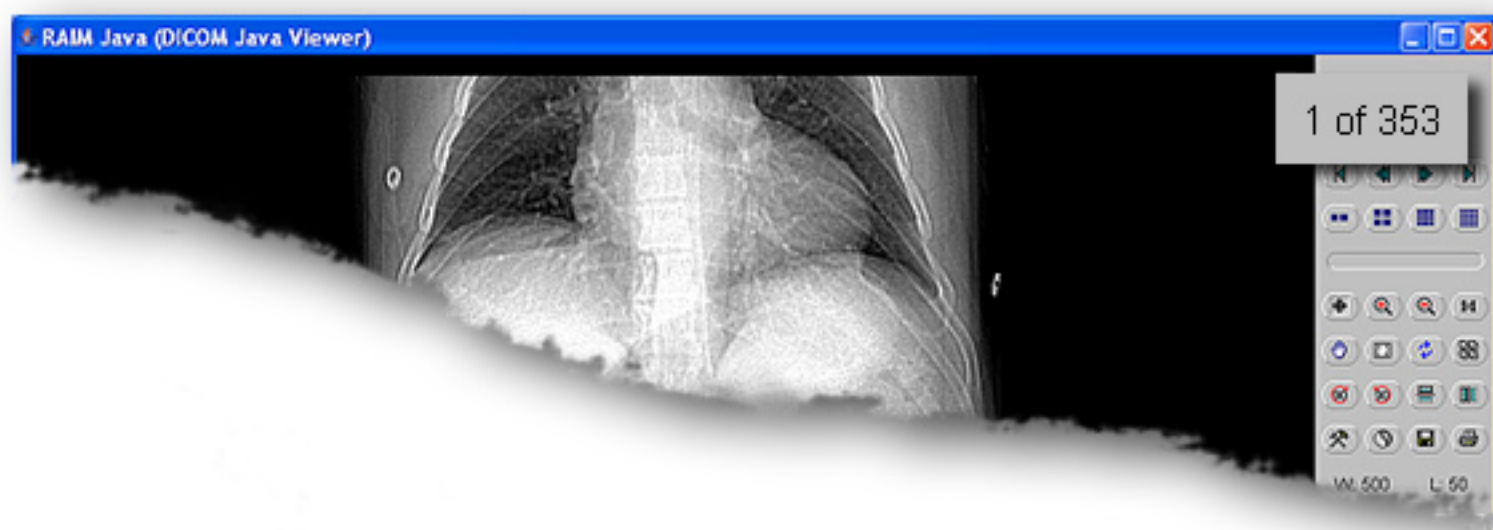


Disminuir el número de imágenes en RAIM Java.

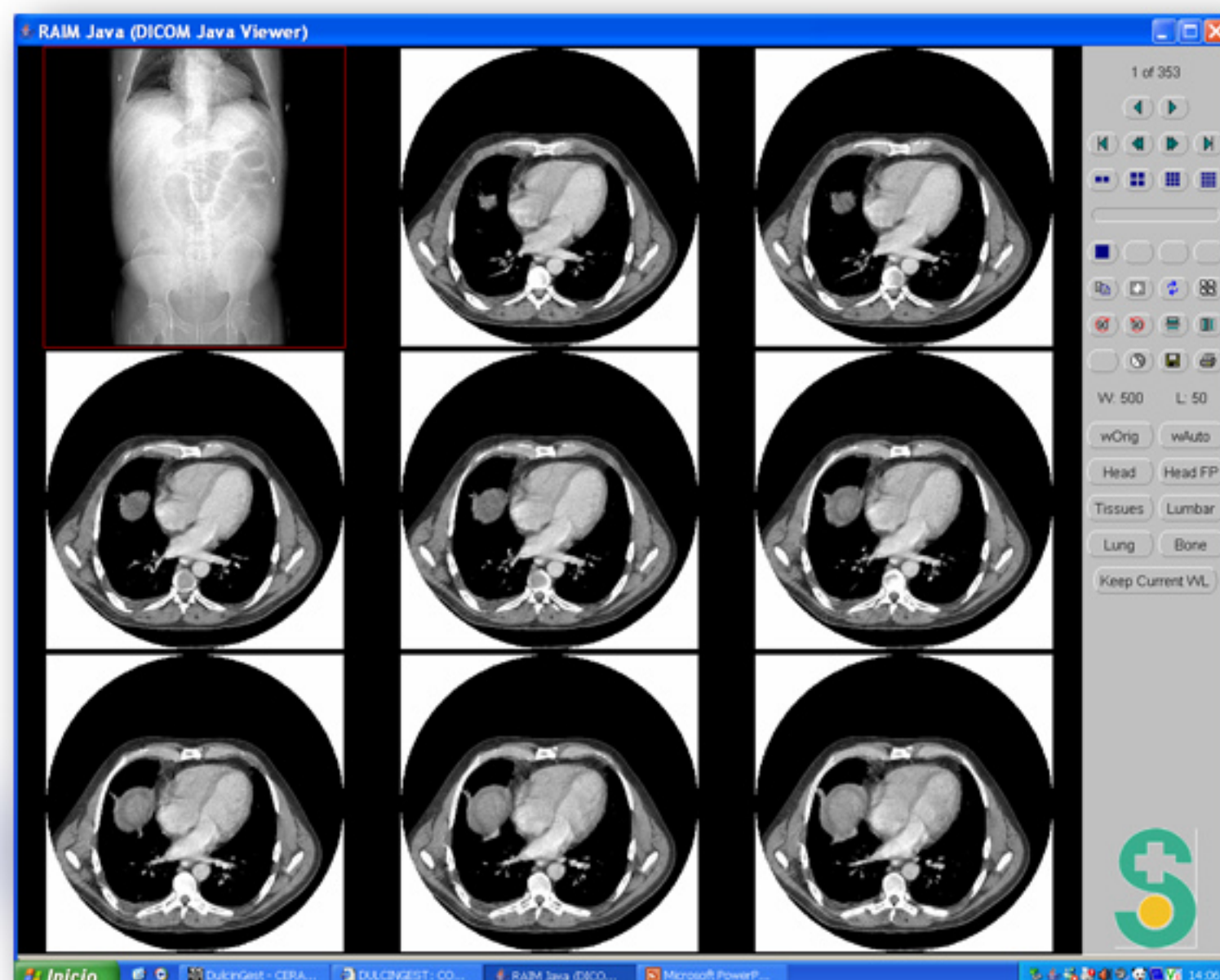
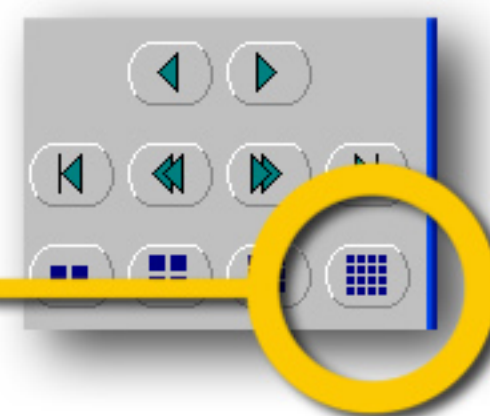
Las pruebas radiológicas se guardan en el PACS en su totalidad con la finalidad de poder recuperarlas en un futuro y trabajar con ellas en posibles reconstrucciones.

Esto nos dificulta en parte nuestro trabajo a la hora de visualizarlas desde RAIM Java dado el elevado número de imágenes que contienen algunas de ellas. (TAC y RM)



Para reducir el número de imágenes a visualizar, basta seguir estos sencillos pasos.

Abrimos el estudio que vamos a consultar y lo visualizamos a 16 imágenes por pantalla. (En el ejemplo, un TAC de 353 imágenes)



Disminuir el número de imágenes en RAIM Java.

Ahora solo nos resta pulsar las teclas de avance rápido y nuestro estudio avanzará 80 imágenes en cada pulsación.

- 80  **+ 80**

Y ya de la forma habitual, si deseamos ver un corte a pantalla completa solo tenemos que seleccionarlo pulsando sobre él y activar la tecla de Pantalla Completa...

... volviendo posteriormente a 16 imágenes si deseamos continuar avanzando a esa velocidad.

